

# 爱快百兆工业 4G CPE IK-C25-G

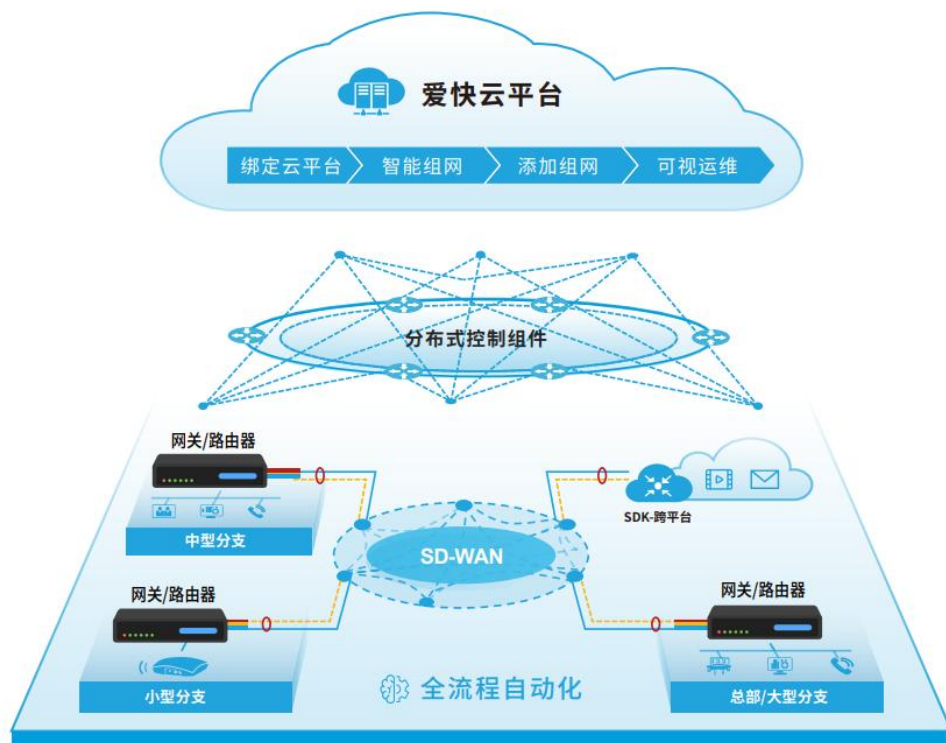
## 产品描述



IK-C25-G 基于 4G 网络需求研发的工业级无线通信产品，无线速率支持 300Mbps。金属外壳，工业级元器件设计，能满足企业复杂环境小型网络稳定、安全、简单上网的需求，也可以应用于物联网通信行业，为用户提供无线长距离的数据监控、采集和传输功能。全网通 4G 网络接入，全线兼容 4G/3G/2G 网络，配备有 5 个 10/100M 自适应以太网接口，与内部局域网连接；接口支持 LAN/WAN 切换，可提供有线宽带接入。

## 特色介绍

- 智能组网 (SD-WAN)



- **便捷部署，即插即用**

无需改变现有网络架构，支持多种部署方式，只需在云端勾选对应场景设备就可以极速完成组网。满足各种应用场景需求，如数据同步和文件传输，支持企业内部员工实现多地文档、重要数据和文件等资源的共享，使得总公司与分部随时随地做到互相浏览。另外还有更多的如实时视频监控、跨区域快速访问，以及灵活的异地局域网互联等。

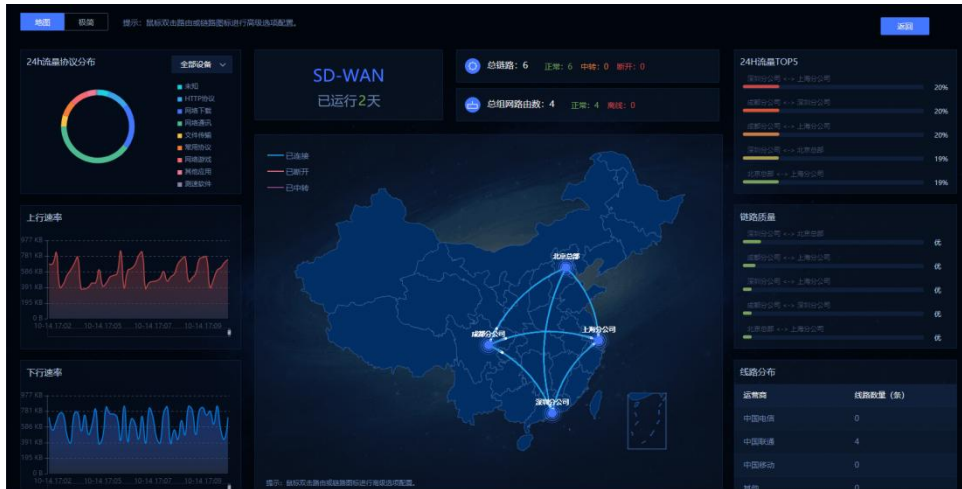
- **极速体验，稳定可靠**

基于领先的 SD-WAN 组网结构，爱快智能组网能够智能集中管控带宽资源并实时进行路由调度，POP 节点选择高品质 BGP 链路，遵循择优选路原则为组网提供最优传输路径，保障数据传输效率，让数据传输服务更加稳定可靠。此外，爱快 SD-WAN 链路支持数据二次封装，有效规避宽带线路得干扰策略，保证组网网络连通性与稳定性。

- **组网成本，全面降低**

由于爱快 SD-WAN 通过普通宽带线路组网，因此相对传统企业专线方案，爱快 SD-WAN 能够节省 60% 以上的费用。爱快 SD-WAN 组网方案在此基础上，通过专业的 P2P 直连和智能路由调度机制，在保证组网链路传输质量基础上降低组网成本。

➤ 全程自动化，可视可控



高强度加密内网通道，有效保障用户数据的私密性。除了满足政策需求外，爱快还与互联网应急中心、腾讯云安全等部门展开合作，在网关侧率先拦截和过滤掉涉黄、涉赌、涉毒、诈骗等不良网络信息，为企业用户挽回不必要的经济损失。

## 硬件参数

产品型号	IK-C25-G
处理器	专用网络处理器
内存	128M
闪存	32M
WAN 口	1/4
LAN 口	4/1
端口	5*10/100Mbps 自适应电口
USB 接口	无
RS485 接口	支持
reset 键	1
尺寸	(144X90X30mm) 桌面
功耗	< 10W
无线速率	300Mbps
天线	4*5dBi 内置天线
无线发射功率	2.4G:18dBm
供电	外置 DC 9~48V 标准 PoE 供电(WAN 口)
建议吞吐量	80Mbps
包转发率	11kpps
最大并发连接数	1.6W
推荐管理 AP 数量	4 台
推荐带机数量	10 台
工作温度	-10°C~45°C
储存温度	-20°C~70°C
湿度	10%~90% (非凝结)
模组特性	
频段信息	LTE-FDD(支持分级接收):B1/B3/B5/B8 LTE-TDD(支持分级接收):B34/B38/B39/B40/B41 WCDMA:B1/B5/B8 GSM:900/1800MHz
数据传输速率 (理论值)	LTE: LTE FDD: 最大 150Mbps (DL) /最大 50Mbps (UL) LTE TDD: 最大 130Mbps (DL) /最大 30Mbps (UL) UMTS: DC-HSDPA: 最大 21Mbps (DL) HSUPA: 最大 5.76Mbps (UL) WCDMA: 最大 384Kbps (DL) /最大 384Kbps (UL) GSM: EDGE: 最大 296Kbps (DL) /最大 236Kbps (UL) GPRS: 最大 107Kbps (DL) /最大 85.6Kbps (UL)

## 软件功能

功能	功能描述
路由功能	接口支持 PPPoE、静态 IP、DHCP 等接入方式
	支持 LAN/WAN 自定义设置，支持 VLAN
	支持带宽叠加，比如同时接入多条广域网,采用多线程工具下载,可实现带宽叠加
	支持基于 IP、端口、连接数、流量的负载均衡
	线路备份：一条为主线路,一条为备用线路。当主线路掉线后,备用线路顶替工作,保证网络畅通
	数据分流：可依据来源 IP、目的 IP、来源端口、目的端口、域名、应用协议进行线路分配或依据上网用户数量自动分配走向，并支持山下行分离分流
	策略路由：可以同时接入电信、联通、移动、教育网等不同运营商，支持自定义运营商。支持策略路由功能，解决不同运营商互访网络瓶颈问题；支持静态路由
	支持一线多拨和 wan 扩展
	支持端口映射、DMZ、UPnP
	支持网络共享控制，如二级路由
认证计费	支持云平台认证，支持 10 种认证方式，包括微信，手机，QQ，微博，用户，密码，倒计时，优惠券，试用，一键认证。
	支持多种认证模板选择，支持自定义滚动图片及 logo
	支持基于 mac、IP、域名的免认证设置
	支持对接第三方认证服务器。
	支持批量导入导出，支持自定义套餐、支持优惠券管理，支持账号密码自助修改密码。
网络安全	支持通告功能，包括实时通告、定期通告，账号到期提醒，PPPoE 到期续费提醒。
	支持全局连接数限制，并可基于时间、IP 单独设置
	支持防御 ARP 攻击，提高内网安全性。
	支持 DDOS 防御和流量攻击防御，支持内外网禁 Ping，禁止内网客户端 Tracert。
云管理	支持基于 IP、协议、端口、时间段、数据方向、接口的 ACL 规则
	通过云端配置和管理，对管理的网关设备和 AP 设备进行统一配置下发和管理
	支持云端批量下发无线规则，包括 SSID、SSID 的隐藏和隔离、AP 均衡模式、无线安全设置
	支持配置云备份
AC 管理	通过云端实现对设备名称、设备在线状态、用户数据、在线时长、设备下的终端数量等信息查看
	自动发现网络中无线设备 AP，通过无线控制器对网络进行统一管理
	支持无缝漫游的
	支持针对 AP 进行升级、重启、恢复出厂，支持射频定时关闭，AP 定时重启
	支持查看 AP 的在线/离线状态
应用工具	支持无线黑白名单
	支持设置 AP 隔离，SSID 隔离
应用工具	支持动态域名，包括 3322、oray、dnspod、aliyun、huaweicloud.com、cloudflare.com

	支持网络唤醒
	支持路由体检、健康监测，子网换算
系统管理	支持 SNMP、Telnet、http、https 管理
	支持 Ping、Tracert
	支持多级登录账号权限设置
	支持定时重启
	支持用户日志、功能日志、系统日志记录